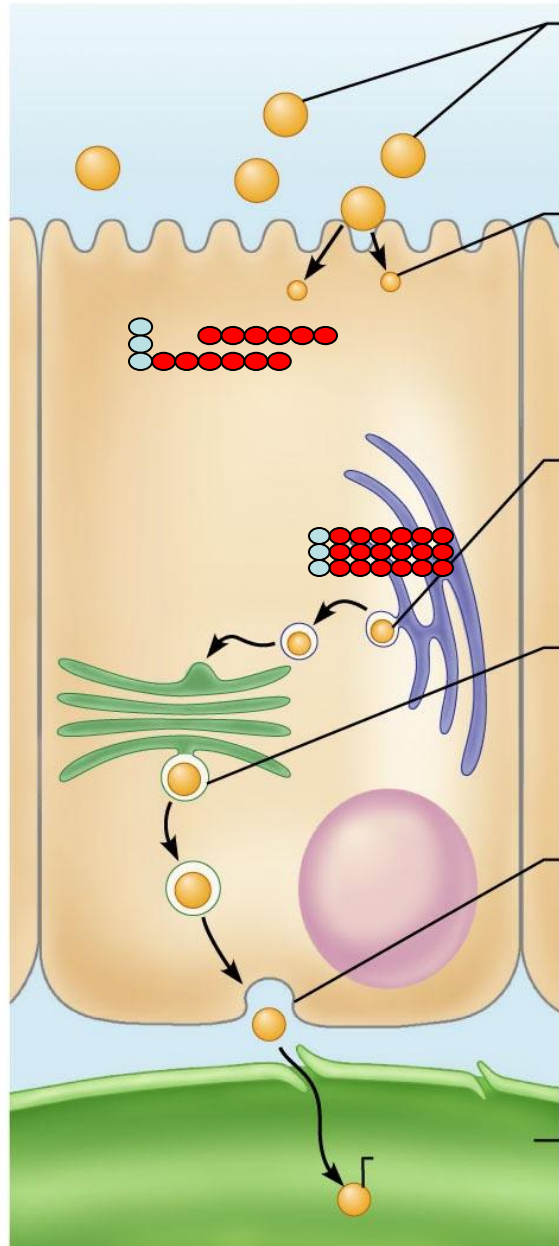


**Acides gras, monoglycérides, cholestérol, vitamines liposolubles regroupés en micelles**



① Ces molécules lipidiques quittent les micelles et traversent la membrane cytoplasmique par diffusion simple

② Les acides gras, monoglycérides et glycérol sont dirigés vers le REL où ils sont réassociés en triglycérides

③ Dans l'appareil de Golgi, ces triglycérides sont ensuite associés avec du cholestérol à des protéines particulières pour former les chylomicrons.

④ Exocytose des chylomicrons

⑤ Les chylomicrons sont dirigés vers les chylifères